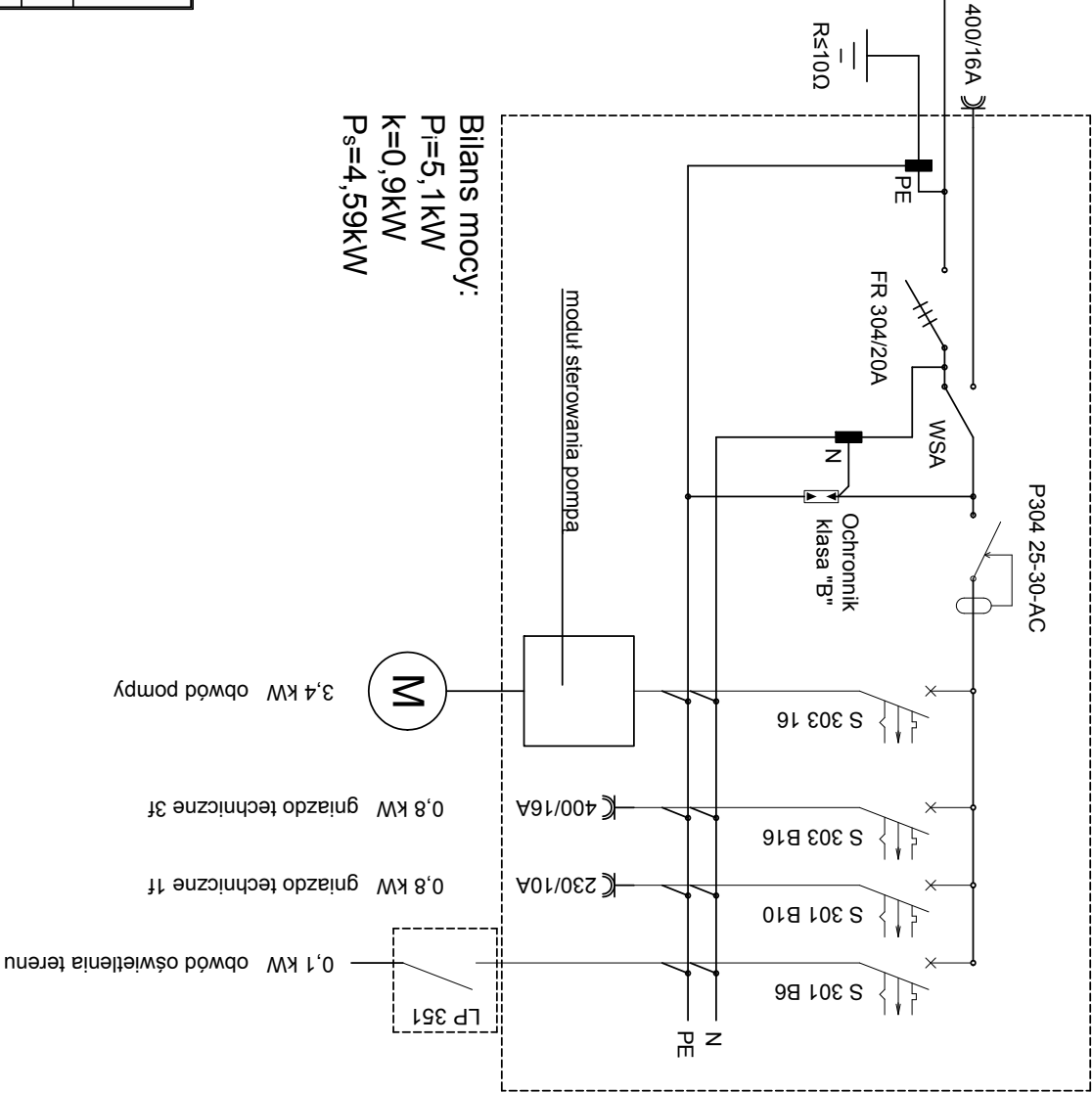
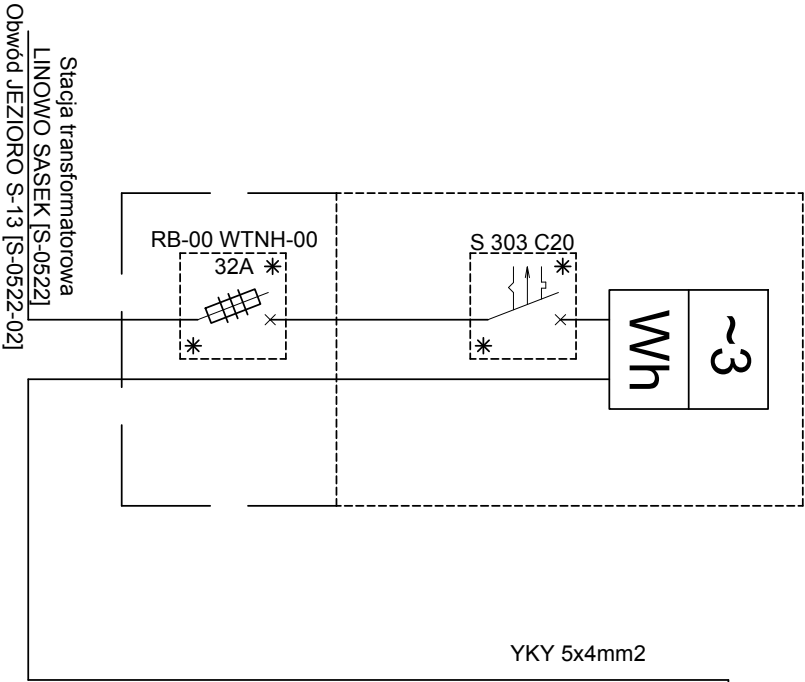


ZK - inwestycja
ENERGA-OPERATOR SA



Bilans mocy:
 $P_I=5,1\text{ kW}$
 $K=0,9\text{ kW}$
 $P_S=4,59\text{ kW}$

PRZEDSIĘBIORSTWO WIELOBRANŻOWE "IZOTERMA" PRACOWNIA PROJEKTOWA 10 - 137 Olsztyn, ul. Błękitna 5, tel. 089 527-32-52 kom. 0502 323 969			
Tytuł:	Schemat rozdzielnic przepompowni P4		
Temat:	Budowa sieci kanalizacji sanitarnej grawitacyjnej i tłocznej wraz z przepompowniam		
Projektował:	inż. Tomasz Kraweć	upr. Nr WAM/00065/PWOE/06	
Opracował:	Radosław Kraweć		
Inwestor:	Urząd Gminy Działdowo ul. Niepodległości 6 12-120 Działdowo	Adres inwestycji:	na trasie Linowo - Dąbrowa - Działdowo
Skala:	Data:	Nr rys.:	
-	10.2009 r.	E-08	